



**2<sup>ème</sup> OPEN DE TAEKWONDO  
DE SEINE ET MARNE  
BENJAMINS-MINIMES**

**LE SAMEDI 5 MARS 2011**

**GYMNASE DES CAPUCINS, PARC DES  
SPORTS DE COULOMMIERS  
77120 COULOMMIERS**

## ◆ Catégories d'âge et de poids :

---

### Catégories d'âge

- Benjamins : 2001, 2002
- Minimes : 1999, 2000

### Catégories de poids

<b>BENJAMINS</b>	
<b>Masculins</b>	-21Kg /-24 Kg /-27 Kg /-30 Kg /-33 Kg /-37 Kg /-41 Kg /-45 Kg /-49 Kg /+49 Kg
<b>Féminines</b>	-17 Kg / -20 Kg/ -23 Kg / -26 Kg /-29 Kg /-33 Kg /-37 Kg /-41 Kg /-44 Kg /+44 Kg

<b>MINIMES</b>	
<b>Masculins</b>	-27Kg /-30 Kg /-33 Kg /-37 Kg /-41 Kg /-45 Kg /-49 Kg /-53 Kg /-57 Kg /+57 Kg
<b>Féminines</b>	-23 Kg / -26 Kg/ -29 Kg / -33 Kg /-37 Kg /-41 Kg /-44 Kg /-47 Kg /-51 Kg /+51 Kg

## ◆ Règlement de la compétition :

---

Règles de compétition F.F.T.D.A

<b>BENJAMINS / Masculins - Féminins</b>
<b>Surface de combat</b> : 8mx 8m <b>Temps d'exécutions</b> : 3 x 1mn avec 30s de repos entre chaque reprise (Eliminatoires et finales- Elimination directe) <b>Système</b> : Touches du pied et du poing au plastron <b>Protections</b> : Tibiales avec dessus de pied, cubitales, génitales, casques, plastron et mitaines

<b>MINIMES / Masculins - Féminins</b>
<b>Surface de combat</b> : 8mx 8m <b>Temps d'exécutions</b> : 3 x 1mn avec 30s de repos entre chaque reprise (Eliminatoires et finales- Elimination directe) <b>Système</b> : Touches du pied au plastron et au casque, touche du poing au plastron <b>Protections</b> : Tibiales avec dessus de pied, cubitales, génitales, casques à bulle ou grilles PVC, plastron et mitaines <b>Attention aucun casque ne sera prêté par l'organisation</b>

### ◆ Accès aires de combat :

---

- Seuls les compétiteurs, les coachs, les officiels et les arbitres ont accès aux aires de combat.
- Les combattants ne pourront pas faire office de coach.
- Les coachs se présenteront en survêtement et chaussures de sport, munis obligatoirement d'une serviette et d'une bouteille d'eau.
- Les arbitres se présenteront en tenue règlementaire : pantalon gris ou noir, chemise blanche, chaussures blanches de taekwondo.

### ◆ Réclamations :

---

- En cas de litige, seul le coach est habilité à se présenter à la table du jury après avoir acquitté la somme de 50€. Temps limite de réclamation : 10 minutes après le combat.

### ◆ Conditions de participation :

---

- Passeport sportif du pays d'appartenance avec certificat médical d'aptitude à la compétition de la saison en cours.
- Licence 2010-2011.
- Autorisation parentale pour les mineurs.
- Protections obligatoires homologuées par la FFTDA, dobok à col blanc pour les keup, dobok à col rouge et noir pour les Poom.
- 1 arbitre minimum par équipe.

## ◆ Incriptions :

---

- **Frais**

**10€ par compétiteur et par coachs**

Les frais de participation doivent être réglés **lors de l'inscription.**

- **Date limite**

Les clubs doivent adresser **les inscriptions** par fichier Marion **au plus tard le Lundi 21 Février 2011 et les frais d'inscriptions avant le Samedi 26 février 2011 inclus** par courrier avec le règlement par chèque à l'ordre de : CDT 77,

A l'adresse suivante :

**Comité Départemental de Taekwondo de Seine et Marne**

**25, le vinot**

**77510 SAINT DENIS LES REBAIS**

**TEL : 06 29 59 98 05 ou 06 42 54 61 74**

**Mail : comitetaekwondo77@gmail.com**

**Ne seront prises en compte que les inscriptions effectuées avec le fichier Marion et le formulaire ci-joint complété et accompagné du règlement.**

## ◆ Arbitrage :

---

- Stage d'arbitrage le Samedi 05 Mars 2011, de 8h30 à 9h30, Gymnase des Capucins, Parc des Sports de COULOMMIERS, promenade du bord de l'eau, 77120 COULOMMIERS
- Les arbitres se présenteront en tenue règlementaire : pantalon gris ou noir, chemise blanche, chaussures blanches de taekwondo.
- 1 arbitre minimum par équipe.

## **Programme de la compétition :**

---

Horaires prévisionnels (Le CDT 77 se réserve le droit de modifier le programme ci-dessous)

Les responsables de club ou leurs délégués nommés devront se présenter munis des passeports sportifs complets de leurs compétiteurs (certificat médical apposé – licence de l'année en cours – autorisation parentale pour les mineurs).

**SAMEDI 05 Mars 2011 Gymnase des Capucins – 77120 COULOMMIERS**

- **7h00 à 8h30 : Accréditation et pesée**

**SAMEDI 05 Mars 2011 Gymnase des Capucins – 77120 COULOMMIERS**

- **08h30 à 09h30 : Stage d'arbitrage**
- **10h00 : Début de la compétition (éliminatoire)**
- **12h30: Pause déjeuner (repas des arbitres)**
- **18h30 : (environ) FIN DE LA COMPETITION**

### **Restauration**

Buvette et restauration rapide seront disponibles.

### **Vente de matériel de Taekwondo**

Notre partenaire présentera un stand pendant toute la durée de la compétition.

### **Public**

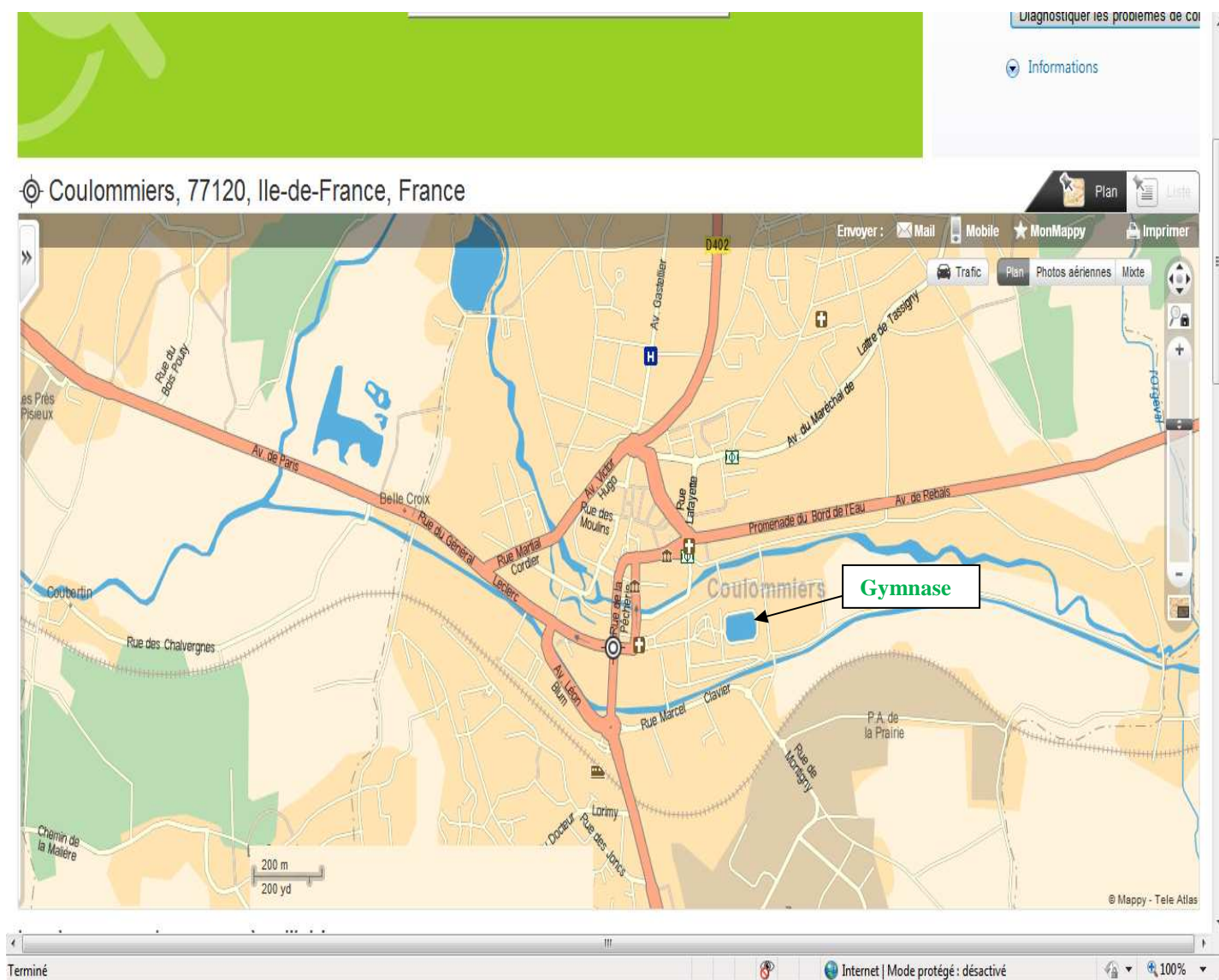
2€ Public

Gratuit – de 12 ans

## ◆ Accès

- **Autoroute A4, sortie 16 (Crécy la Chapelle, Coulommiers), dans le sens Paris-Provence et sortie 20 (Château Thierry) dans le sens Province-Paris**
- **Le gymnase se trouve à 5mn à pied de La gare Ferroviaire de COULOMMIERS**
- **Pour les transports en commun, prendre le train à la gare de l'Est, direction COULOMMIERS**
- **Gymnase des Capucins, Parc des Sports de Coulommiers  
Promenade du bord de l'eau  
77120 COULOMMIERS**
- **3 parkings sont à votre disposition, ceux du Parc des sports (entrée rue promenade du bord de l'eau ou rue Marcel Clavier) et celui du collège Hippolyte Rémi)**

### PLAN DE LA VILLE





## Notice fichier Marion

**Chaque représentant d'équipe saisit dans le fichier Excel, ses participants et son staff, en respectant les instructions de la page d'accueil  
Mettre dans la colonne poids, la catégorie de poids du participant et non son poids réel (ex : -27, -30, -33...)**

Microsoft Excel - Marion\_Inscription\_Compot\_Combat\_CRT\_IDF.xls

Logiciel MARION

Formulaire d'inscription de compétition COMBAT

Bonjour,

Pour simplifier l'inscription à une compétition aux équipes participantes et aux organisateurs de compétition, nous avons mis en place un fichier Excel comprenant 3 formulaires de saisies.

Pour saisir vos données, veuillez suivre les étapes de 1 à 3. Quand vous aurez saisi l'ensemble de vos données, veuillez enregistrer le fichier au format Excel 2003 (xls). Une fois votre fichier enregistré, veuillez envoyer par Internet votre fichier à l'organisateur de la compétition.

Etape 1 : [Saisir l'intitulé de la compétition](#)

Etape 2 : [Formulaire de saisie du staff](#)

Etape 3 : [Formulaire de saisie des participants](#)

Pour saisir correctement les champs (zones vertes), vous trouverez une info bulle sur chaque champ de la 1ère ligne de saisie de chaque formulaire.

**Il est absolument impératif de renseigner toutes les colonnes dont le libellé est en rouge.**

Pour faciliter la saisie, certains champs disposent de liste déroulante : sélectionnez la valeur souhaitée.

Merci de respecter les règles de saisie.

Au cas où vous rencontriez des difficultés avec l'utilisation de ce fichier, nous vous invitons à nous contacter au plus vite en envoyant un mail en indiquant clairement l'origine de votre souci.

fermer la fenêtre

Page : 4 sur 7 Mots : 819 Terminé Internet | Mode protégé : désactivé 18:26 22/01/2011